

# *Grifo tres vías eléctrico*

---




# CONTENIDO









<i>INSTALACIÓN DEL SISTEMA</i> .....	3
<i>DESPIECE</i> .....	4
<i>DIMENSIONES GENERALES</i> .....	6
<i>GARANTÍA</i> .....	7

# INSTALACIÓN DEL SISTEMA

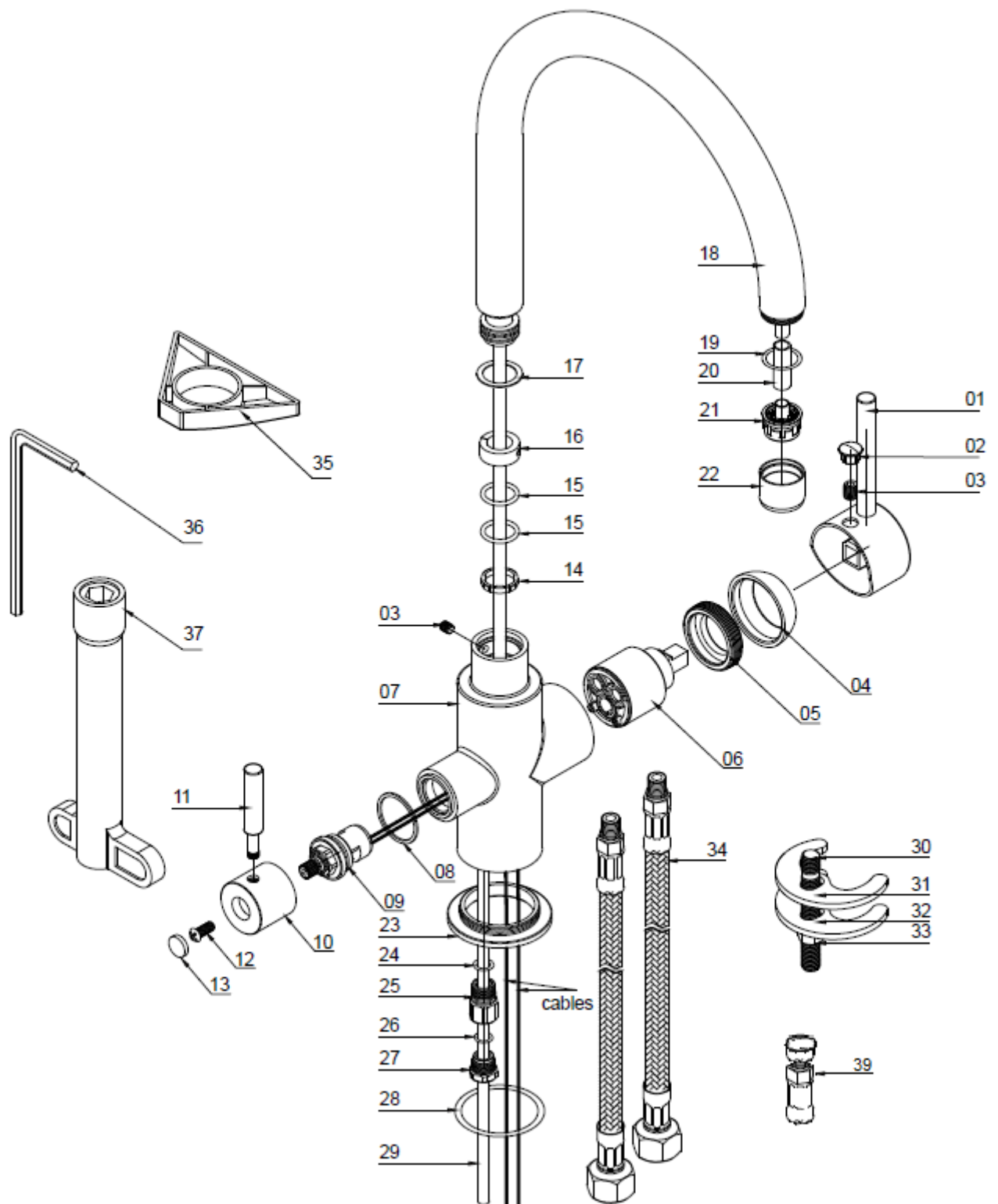
- *Abrir la caja embalaje y verificar que contiene los siguientes artículos:*

	<ul style="list-style-type: none"> <li>• <i>Grifo 3 vias</i></li> <li>• <i>Peana grifo</i></li> <li>• <i>Junta herradura</i></li> <li>• <i>Apoyo inferior plastico de fijación</i></li> <li>• <i>Esparrago de fijación</i></li> <li>• <i>Antirretorno</i></li> <li>• <i>Conexión manual 8 1/8 para tubo de PE</i></li> </ul>
---	--

- *Realizar el montaje según las siguientes imágenes.*

		
<p>1. <i>Colocar la junta tórica en su alojamiento.</i></p>	<p>2. <i>Conectar los tubos de aporte de agua caliente y fría.</i></p>	<p>3. <i>Roscar el esparrago de sujeción a la base del grifo.</i></p>
		
<p>4. <i>Situar el grifo sobre la fregadera con los tubos por dentro del agujero.</i></p>	<p>5. <i>Colocar la junta herradura y la fijación en la parte inferior de la fregadera.</i></p>	<p>6. <i>Roscar la tuerca de apriete de la fijación por la parte inferior de la fregadera.</i></p>
		
<p>7. <i>Apretar la tuerca con la herramienta facilitada para ello.</i></p>	<p>8. <i>Montar el embellecedor en el selector de agua osmotizada.</i></p>	

# DESPIECE



NÚMERO	CÓDIGO	DESCRIPCIÓN
1	C-255200	MANETA H611 PARTE PRESURIZADA ZAMACK D.35MM
2	C-255202	INDICADOR F/C PARTE PRESURIZADO PLÁSTICO D.6.8MM
3	C-255203	TORNILLO INOX M5x6 PARA INDICADOR F/C PRESURIZADO
4	C-255204	FLORÓN PVC D.35MM M37x1.25x14 ABS PRESURIZADO
5	C-255205	TUERCA HEX. D.35MM M37x1.25x11.5 HPb57-3 PRES.
6	C-255206	CARTUCHO CITEC D.35MM DOBLE APERTURA PRESURIZADO
7	C-255207	CUERPO GRIFO 3 VÍAS SIN COMPONENTES
8	C-255208	VOLANDERA 1.5MM TEFLÓN D.28xD25x1.5MM (DUREZA)
9	C-255181	MICRORUPTOR SWITCH GRIFO TRES VÍAS EN GRIFO
10	C-255210	H5081 MANETA 20 DIENTES HPb57-3 PARA SWITCH
11	C-255211	MANETA M6x56.5MM HPb57-3 PARA SWITCH
12	C-255212	TORNILLO INOX M4x10MM PARA SWITCH
13	C-255213	TAPÓN MANETA D.11x3.2MM ABS PARA SWITCH
14	C-255214	VOLANDERA POM ANTI FRICCIÓN D20.2xD15.2x3.2
15	C-255215	TÓRICA CAÑO GRIFO 3 VÍAS D20.4x2.2MM SIL.GEL.
16	C-255216	VOLANDERA TEFLÓN ANTI FRICCIÓN D21xD13.6x8MM
17	C-255217	VOLANDERA D23.8xD20.5x0.5MM TEFLÓN
18	C-255218	CAÑO GRIFO 3 VÍAS LATÓN CROMADO
19	C-255219	TÓRICA ADAPTADOR CAÑO GRIFO 3 VÍAS
20	C-255220	ADAPTADOR CAÑO GRIFO 3 VÍAS D9xD6x25MM
21	C-255221	AIREADOR CAÑO GRIFO 3 VÍAS
22	C-255222	CUERPO AIREADOR CAÑO GRIFO 3 VÍAS D24xM22x1MM
23	C-255223	BASE CUERPO GRIFO 3 VÍAS M42x1xM38x1xD55x8.5MM
24	C-255224	TÓRICA D11x1.9MM PARA RACOR 20.7xM12x1MM
25	C-255225	RACOR 20.7xM12x1MM TUBO 5/16" GRIFO 3 VÍAS
26	C-255226	TÓRICA D11x2.5MM PARA RACOR 14.5xM12x1
27	C-255227	RACOR 14.5xM12x1MM PARA TUBO 5/16" GRIFO 3 VÍAS
28	C-255228	TÓRICA D48x2.5MM BASE CUERPO GRIFO 3 VÍAS
29	C-255229	TUBO D8xD6x2700MM LLDPE GRIFO 3 VÍAS OSMOTIC
30	C-255230	ESPÁRRAGO M8x90MM CORTE DESTORNILLADOR 3 VÍAS
31	C-255231	VOLANDERA DE GOMA D49.5x2MM GRIFO 3 VÍAS
32	C-255232	VOLANDERA INOX 304 49.5x3MM GRIFO 3 VÍAS
33	C-255233	TUERCA M8MM S12xL15 LATÓN ESPÁRRAGO GRIFO 3 VÍAS
34	C-255234	TUBOS FLEXIBLES F3/8xM10x1x400MM
35 (OPCIONAL)	C-255235	BASE SOPORTE PVC D35MM PARA GRIFO 3 VÍAS
36	C-255236	LLAVE S2.5x54x20MM ALLEN GRIFO 3 VÍAS
37	C-255237	LLAVE DE TUBO ABS S12/120MM PARA GRIFO 3 VÍAS
38 (OPCIONAL)	C-255238	ESPÁRRAGO M8x180MM CORTE DESTORNILLADOR 3 VÍAS
39	C-203836	ANTIRETORNO PLÁSTICO 5/16"
40	C-255109	CABLE CONEXIÓN GRIFO V13 CON CIRCUITO OSMOTIC

# DIMENSIONES GENERALES

